

BYTOVÝ A OBCHODNÍ KOMPLEX LONDA – SLANÝ, ul. TŘEBÍZSKÉHO

RE/MAX
G8 Reality

Kleinerova 1466, 272 01 Kladno
jan.frank@re-max.cz / (+420) 731 618 328



SPECIFIKACE STANDARDNÍHO PROVEDENÍ BYTOVÉHO DOMU LONDA - TŘEBÍZSKÉHO

KONSTRUKCE A POVRCHOVÉ ÚPRAVY:

- **SVISLÉ NOSNÉ KONSTRUKCE**
 - **nosné konstrukce** – ŽB monolitické pilíře, železobetonové zdi kolem svislých komunikačních jader
- **VODOROVNÉ NOSNÉ KONSTRUKCE**
 - **stropy** – železobetonové skládané, při napojení balkonů budou použity tepelně izolační nosníky pro přerušení tepelných mostů
 - **střecha** – železobetonová skládané z částí monolitická deska
- **VODOROVNÉ NENOSNÉ KONSTRUKCE**
 - **podhledy** – WC, koupelny, chodby a šatny – sádrokarton (v koupelnách bude SDK voděodolný)
- **SVISLÉ NENOSNÉ KONSTRUKCE**
 - **příčky a instalační předstěny** – příčkovky systému YTONG
 - **obvodové stěny** – zděné z tvárnic YTONG P2-300, tl. 300 mm s kontaktním zateplovacím systémem.
 - **mezibytové akustické nenosné zdi** – tvárnice SILKA S20-2000 PDK tl. 250 mm (pro vedení rozvodů jsou z akustických důvodů tyto mezibytové stěny doplněny přízdívkou YTONG tl. 50 mm.
- **FASÁDNÍ PLÁŠŤ**
 - **kontaktní zateplovací systém** – minerální vata tloušťky 120 mm
- **SCHODIŠTĚ**
 - **domovní schodiště** – dvouramenné, monolitické s nadbetonovanými stupni, nášlapná vrstva dlažba
- **POVRCHOVÉ ÚPRAVY**
 - **Stěny** – vápenosádrové omítky, otěruvzdorná malba
 - **stropy v bytech** – vápenosádrové omítky, otěruvzdorná malba,
 - **WC, koupelny, chodby** – sádrokarton (v koupelnách voděodolný), otěruvzdorná malba

- **PODLAHY**

- **parkovací stání** – povrchově ošetřená betonová podlaha
- **sklepy** – povrchově ošetřená betonová podlaha
- **chodby a schodiště** – keramická dlažba Rako, Taurus Granit 30x30cm 76 S Nordic,
- **obytné místnosti** – laminátová plovoucí podlaha, možnost výběru z 8 dekorů,



- **kuchyňský kout** – laminátová plovoucí podlaha
- **vstupní prostory bytu, domácí práce, koupelna, WC** – standardní keramická dlažba včetně soklu
 - dlažba – Trend 45x45cm, slinutá rektifikovaná (možnost výběru z 8 dekorů)



slonová kost

světle béžová

běžovo-šedá

světle šedá



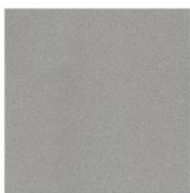
šedá

hnědo-šedá

tmavě šedá

černá

- **balkony, lodžie** – keramická dlažba Rako, Taurus Granit 30x30cm 76 S Nordic,



- ocelové zábradlí z uzavřených profilů. Zábradlí bude natřeno světle šedou barvou RAL 7042
- **terasy** – velkoformátová betonová dlažba 50 x 50 x 5 cm, BEST

- **OBKLADY**

- **WC** – keramický obklad Trend 30x60cm, slinutá rektifikovaná (možnost výběru z 8 dekorů) do výšky 150 cm
- **koupelna** – keramický obklad Trend 30x60cm, slinutá rektifikovaná (možnost výběru z 8 dekorů) do výšky dveří



slonová kost

světle béžová

běžovo-šedá

světle šedá



šedá

hnědo-šedá

tmavě šedá

černá

STAVEBNÍ PRVKY:

- **ZÁMEČNICKÉ KONSTRUKCE**

- **zábradlí na balkónech** – ocelová, výplň ze skla nebo tahokovu (dle polohy bytu)
- **zábradlí pro francouzská okna** – ocelová tyčová (dle polohy bytu)

- **TRUHLÁŘSKÉ KONSTRUKCE**

- **VÝPLNĚ OTVORŮ**

- **okna** – plastová, vnější povrch bílá, vnitřní barva bílá, zasklení provedeno izolačním dvojsklem, včetně systémového celobvodového kování, vše dle ČSN 730540

- **DVEŘE**

- **vstupní do bytu** – Masonite (požární odolnost dle umístění bytu) plně jednokřídlé o výšce 1,97m, povrch CPL, kovová zárubeň (vstupní dveře ústící na pavlač mohou být řešeny alternativně - v systému ostatních vnějších výplní - okna)
- **vnitřní bytové – obytné místnosti** – Masonite voštinové o výšce 1,97 m, jednokřídlé, dle místnosti plně či prosklené, obložkové zárubně Masonite, povrch CPL, rozetové nerezové kování, (možnost výběru z 10 dekorů)

- **vstupní do domu** – hliníkové, bezpečnostní izolační dvojsklo, případně plné (dle polohy)
 - **vnitřní dveře domu** – plné, hladké, povrchová úprava fólií s příslušnou požární odolností
 - **výkladce komerčních prostor** – hliníkové, zasklené izolačním dvojsklem
- **PARAPETY**
 - **vnější** – hliníkové
 - **vnitřní** – dřevotřískový, barva bílá
- **ZAŘIZOVACÍ PŘEDMĚTY**
 - **Umyvadlo** – Kolo Rekord, bílé (60x45cm)
 - **Umývatko** – Kolo Rekord, bílé, jen ve větších bytech (40x33cm)
 - **WC** – závěsné Kolo Rekord, bílý (52x36cm)
 - **Vana** – akrylátová, bílá, Vagnerplast KS-Line Elis (170x75cm)
 - **Sprchová vanička** – akrylátová, bílá, Vagnerplast KS-Line Merkur
 - **Baterie umývadla** – Novaservis Titania Fresh
 - **Baterie sprcha** – Novaservis Titania Fresh
 - **Baterie vana** – Novaservis Titania Fresh

TECHNICKÉ ŘEŠENÍ

- **VYTÁPĚNÍ:**
 - **zdroj** – v jednotlivých bytech jsou plynové kondenzační kotle
 - **otopný systém** – teplovodní dvoutrubkový s nuceným oběhem topné vody
 - **rozvody v rámci bytů** – vedené v podlaze
 - **otopná tělesa** – bílá, desková nebo podlahové konvektory (dle typu bytu), v koupelnách topné žebříky (pro letní provoz opatřeny elektrickou topnou vložkou)
 - **příprava TUV** – příprava TUV pomocí plynového kotle
- **ELEKTRO**
 - **rozvody** – Cu rozvody pod omítkou, rozvod domácího telefonu
 - **svítidla ve společných prostorech** – ovládání pohybovým čidlem
 - **svítidla v bytech** – pouze stropní či stěnový vývod (stropní se závěsem ve středu místnosti)
 - **zásuvky a vypínače** – zásuvky a vypínače ABB Swing, barva bílá, 1 x zásuvka STA v obývacím pokoj, 1x zásuvka SAT, 1x zásuvka RJ45 pro případné připojení internetu
 - **jistíče** – budou umístěny v bytovém rozvaděči umístěném v bytové jednotce u vstupních dveří
 - **digestoře** – pouze příprava pro připojení digestoře, vlastní digestoř není součástí dodávky
 - **větrání** – větrání koupelen a WC je řešeno jako podtlakové s ventilátorem

VYBAVENÍ

- **VYBAVENÍ BYTOVÉ JEDNOTKY:**
 - plynový kondenzační kotel Junkers CerapurCompact ZSB 14-1 DE
 - zásobník pro TUV Dražice OKC-125 NTR/HV
 - měření studené vody
 - domácí telefon s elektrickým vrátným u vstupních dveří do bytové jednotky
 - rozvody pro příjem satelitního a pozemního vysílání TV (pro satelit nutný odpovídající přijímač s dekódovací kartou)
 - chodba
 - SDK zástěna s dveřmi vytvářející závětrří v bytech přístupných z exteriéru
 - **kuchyňské kouty**
 - rozvody a vývod 400 V pro elektrický sporák
 - vývod studené a teplé vody pro dřez, odpad pro dřez a myčku
 - příprava pro napojení digestoře

- příprava pro připojení myčky se samostatným jištěním, přívod studené vody a odpad
- zásuvky 230 V
- **koupelna, domácí práce**
 - radiální ventilátor
 - vývod studené a teplé vody pro zařizovací předměty
 - vývod studené vody pro automatickou pračku, podomítkový sifon, samostatná zásuvka (variantně součástí kuchyňského koutu)
- **VYBAVENÍ DOMŮ:**
 - poštovní schránky
 - osvětlená zvonková tabla před vstupem do domu
 - elektrický vrátný (napojený na domácí telefony)
 - osvětlení schodiště svítidly ovládanými tlačítky s časovým spínačem
 - venkovní čistící zóna před hlavním vstupem do objektu
 - osobní výtah
 - úklidová komora s výlevkou (v 1.NP)
 - kočárkárna s kolárnou (v 1.NP)
 - sklípky (v 1.NP)
 - parkovací stání
 - garážová vrata
- **STANDARD NEOBSAHUJE:**
 - dodávku kuchyňské linky včetně spotřebičů, digestoře a dřezové baterie
 - obklad za kuchyňskou linkou
 - dodávku vestavěného nábytku apod.
 - dodávku garnýží a žaluzií
 - dodávku svítidel
 - elektroměr
 - plynoměr

Cenové rozpětí jednotlivých standardů bude dopracováno po dokončení projektové dokumentace ve stupni prováděcí projekt a následném zpřesnění rozpočtu pro provádění stavby.

RE/MAX G8 Reality, jan.frank@re-max.cz / (+420) 731 618 328