

# BYTOVÝ A OBCHODNÍ KOMPLEX LONDA – SLANÝ, ul. TŘEBÍZSKÉHO

## RE/MAX

### G8 Reality

Kleinerova 1466, 272 01 Kladno

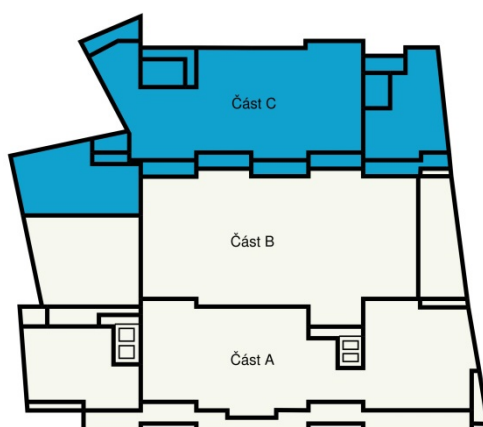
[jan.frank@re-max.cz](mailto:jan.frank@re-max.cz) / (+420) 731 618 328



## Půdorys 4.NP s detailem bytu č. 441

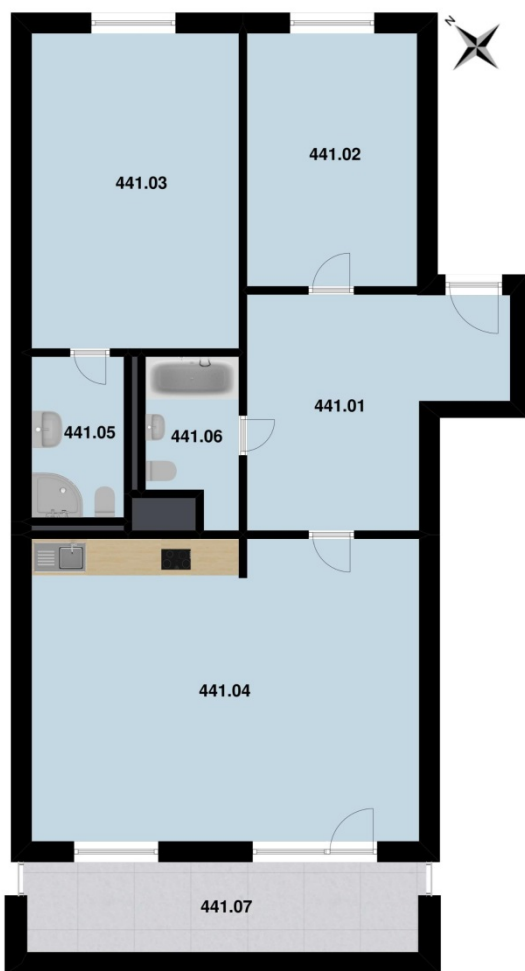


Všechny informace a vyobrazení jsou pouze orientační. Kuchyňská linka není součástí dodávky.



RE/MAX G8 Reality, [jan.frank@re-max.cz](mailto:jan.frank@re-max.cz) / (+420) 731 618 328

## Bytová jednotka č. 441 (3+kk s terasou)



**celková plocha 113,97 m<sup>2</sup>**

**byt 100,97 m<sup>2</sup>\***

**příslušenství v ceně bytu:**

**terasa 11,1 m<sup>2</sup>**

**sklep 1,9 m<sup>2</sup>**

**garážové stání 1x**

**část objektu „C“:**

**4. nadzemní podlaží**

**výtah**

Č. MÍST.	NÁZEV	PLOCHA (m2)
441.01	CHODBA	15,9
441.02	POKOJ	13,5
441.03	POKOJ	20,5
441.04	OBÝVACÍ POKOJ S KUCH. KOUTEM	36,6
441.05	KOUPELNA+WC	4,7
441.06	KOUPELNA+WC	4,6
<b>PLOCHA MÍSTNOSTÍ CELKEM</b>		<b>95,80</b>
<b>PLOCHA BYTU ZAPISOVANÁ DO KN *</b>		<b>100,97</b>
441.07	TERASA	11,1
10.11	SKLEP	1,9
	GARÁŽOVÉ STÁNÍ	1x
<b>UŽITNÁ PLOCHA CELKEM</b>		<b>113,97</b>

**CELKOVÁ CENA 5,471.831,- Kč**

\*Podlahová plocha ve smyslu nařízení vlády č. 366/2013 sb., tedy půdorysná plocha všech místností bytu včetně půdorysné plochy všech svislých nosných a nenosných konstrukcí uvnitř bytu.

Výměry jsou uváděny dle projektové dokumentace s tolerancí +/- 4%. Zapisovaná výměra do katastru nemovitostí bude upřesněna po fyzickém zaměření jednotek.