

# BYTOVÝ A OBCHODNÍ KOMPLEX LONDA – SLANÝ, ul. TŘEBÍZSKÉHO

## RE/MAX

### G8 Reality

Kleinerova 1466, 272 01 Kladno

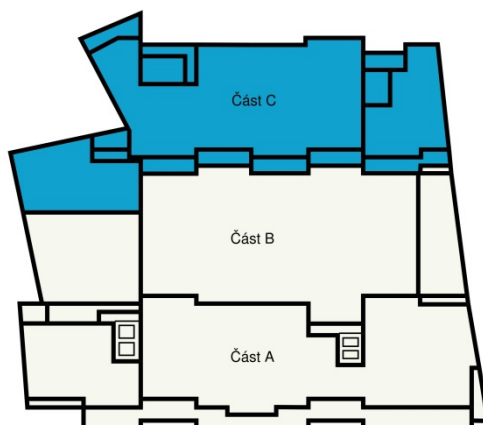
[jan.frank@re-max.cz](mailto:jan.frank@re-max.cz) / (+420) 731 618 328



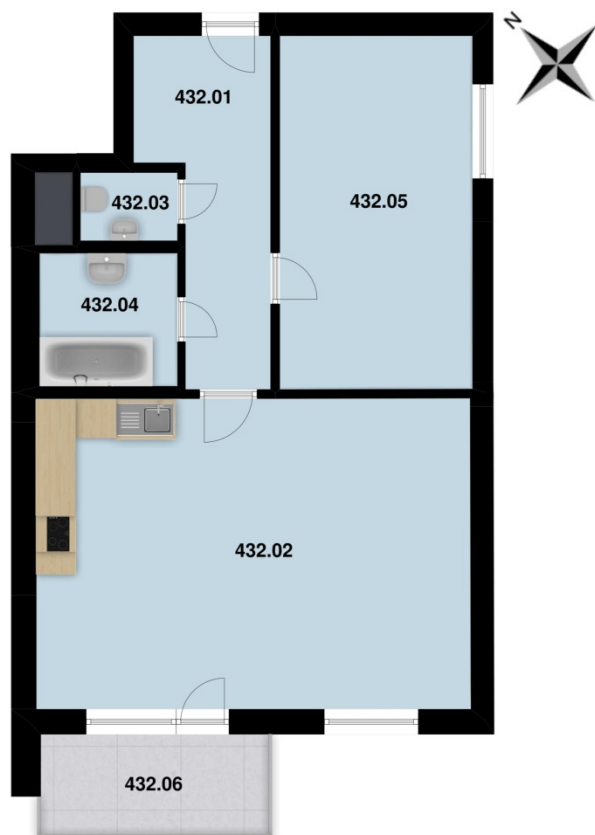
## Půdorys 3.NP s detailem bytu č. 432



Všechny informace a vyobrazení jsou pouze orientační. Kuchyňská linka není součástí dodávky.



## Bytová jednotka č. 432 (2+kk s balkonem)



**celková plocha 76,96 m<sup>2</sup>**

**byt 69,86 m<sup>2</sup>\***

**příslušenství v ceně bytu:**

**balkon 5,2 m<sup>2</sup>**

**sklep 1,9 m<sup>2</sup>**

**garážové stání 1x**

**část objektu „C“:**

**3. nadzemní podlaží**

**výtah**

Č. MÍST.	NÁZEV	PLOCHA (m2)
432.01	CHODBA	9,30
432.02	OBÝVACÍ POKOJ S KUCH. KOUTEM	33,80
432.03	WC	1,80
432.04	KOUPELNA	4,90
432.05	PRACOVNA	17,20
<b>PLOCHA MÍSTNOSTÍ CELKEM</b>		<b>67,00</b>
<b>PLOCHA BYTU ZAPISOVANÁ DO KN *</b>		<b>69,86</b>
432.06	BALKON	5,2
10.07	SKLEP	1,9
	GARÁŽOVÉ STÁNÍ	1x
<b>UŽITNÁ PLOCHA CELKEM</b>		<b>76,96</b>

**CELKOVÁ CENA 3,665.176,- Kč**

\*Podlahová plocha ve smyslu nařízení vlády č. 366/2013 sb., tedy půdorysná plocha všech místností bytu včetně půdorysné plochy všech svislých nosných a nenosných konstrukcí uvnitř bytu.

Výměry jsou uváděny dle projektové dokumentace s tolerancí +/- 4%. Zapisovaná výměra do katastru nemovitostí bude upřesněna po fyzickém zaměření jednotek.

**RE/MAX G8 Reality, [jan.frank@re-max.cz](mailto:jan.frank@re-max.cz) / (+420) 731 618 328**