

# BYTOVÝ A OBCHODNÍ KOMPLEX LONDA – SLANÝ, ul. TŘEBÍZSKÉHO

## RE/MAX

### G8 Reality

Kleinerova 1466, 272 01 Kladno

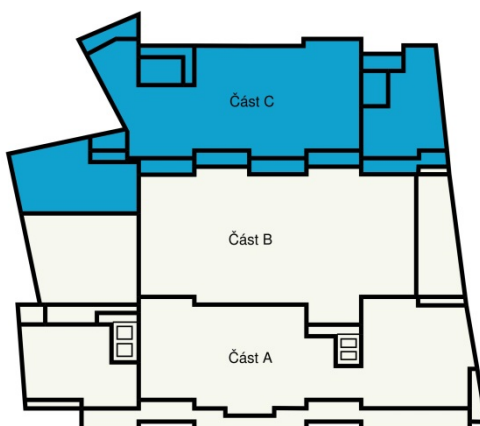
[jan.frank@re-max.cz](mailto:jan.frank@re-max.cz) / (+420) 731 618 328



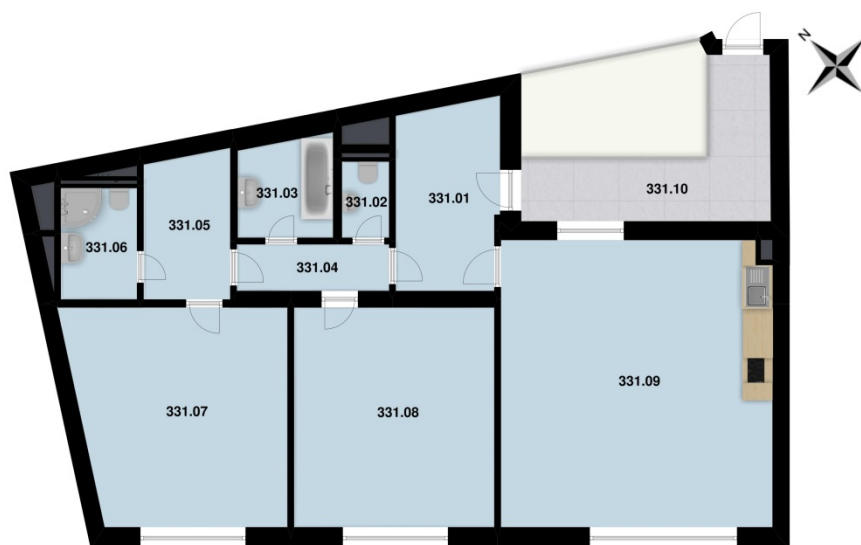
## Půdorys 3.NP s detailem bytu č. 331



Všechny informace a vyobrazení jsou pouze orientační. Kuchyňská linka není součástí dodávky.



## Bytová jednotka č. 331 (3+kk s terasou)



**celková plocha 130,87 m<sup>2</sup>**

**byt 117,27 m<sup>2</sup>\***

**příslušenství v ceně bytu:**

**terasa 10,2 m<sup>2</sup>**

**sklep 3,4 m<sup>2</sup>**

**garážové stání 1x**

**část objektu „C“:**

**3. nadzemní podlaží**

**výtah**

Č. MÍST.	NÁZEV	PLOCHA (m <sup>2</sup> )
331.01	CHODBA	9,50
331.02	WC	1,90
331.03	KOUPELNA+WC	4,80
331.04	CHODBA	3,60
331.05	DOMÁCÍ PRÁCE	6,30
331.06	KOUPELNA+WC	4,30
331.07	POKOJ	22,10
331.08	POKOJ	21,50
331.09	OBÝVACÍ POKOJ S KUCH. KOUTEM	37,70
<b>PLOCHA MÍSTNOSTÍ CELKEM</b>		<b>111,70</b>
<b>PLOCHA BYTU ZAPISOVANÁ DO KN *</b>		<b>117,27</b>
331.10	TERASA	10,2
10.05	SKLEP	3,4
	GARÁŽOVÉ STÁNÍ	1x
<b>UŽITNÁ PLOCHA CELKEM</b>		<b>130,87</b>

**CELKOVÁ CENA 5,893.831,- Kč**

\*Podlahová plocha ve smyslu nařízení vlády č. 366/2013 sb., tedy půdorysná plocha všech místností bytu včetně půdorysné plochy všech svislých nosných a nenosných konstrukcí uvnitř bytu.

Výměry jsou uváděny dle projektové dokumentace s tolerancí +/- 4%. Zapisovaná výměra do katastru nemovitostí bude upřesněna po fyzickém zaměření jednotek.