

# BYTOVÝ A OBCHODNÍ KOMPLEX LONDA – SLANÝ, ul. TŘEBÍZSKÉHO

## RE/MAX

### G8 Reality

Kleinerova 1466, 272 01 Kladno

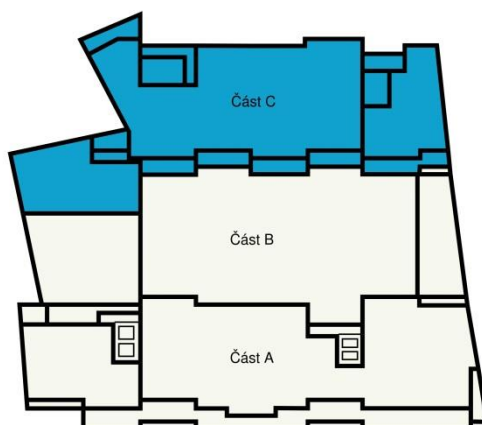
[jan.frank@re-max.cz](mailto:jan.frank@re-max.cz) / (+420) 731 618 328



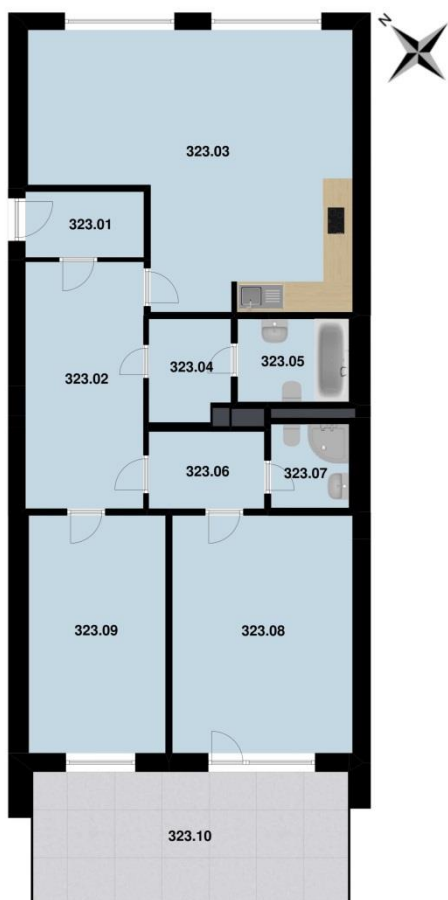
## Půdorys 2.NP s detailem bytu č. 323



Všechny informace a vyobrazení jsou pouze orientační. Kuchyňská linka není součástí dodávky.



## Bytová jednotka č. 323 (3+kk s terasou)



**celková plocha 125,39 m<sup>2</sup>**

**byt 104,87 m<sup>2</sup>\***

**příslušenství v ceně bytu:**

**terasa 18,62 m<sup>2</sup>**

**sklep 1,9 m<sup>2</sup>**

**garážové stání 1x**

**část objektu „C“:**

**2. nadzemní podlaží**

**výtah**

Č. MÍST.	NÁZEV	PLOCHA (m <sup>2</sup> )
323.01	ZÁDVEŘÍ	3,70
323.02	CHODBA	12,90
323.03	OBÝVACÍ POKOJ S KUCH. KOUTEM	34,00
323.04	DOMÁCÍ PRÁCE	3,70
323.05	KOUPELNA+WC	4,30
323.06	ŠATNA	4,00
323.07	KOUPELNA+WC	3,10
323.08	POKOJ	19,20
323.09	POKOJ	14,80
<b>PLOCHA MÍSTNOSTÍ CELKEM</b>		<b>99,70</b>
<b>PLOCHA BYTU ZAPISOVANÁ DO KN *</b>		<b>104,87</b>
323.10	TERASA	18,62
10.12	SKLEP	1,9
	GARÁŽOVÉ STÁNÍ	1x
<b>UŽITNÁ PLOCHA CELKEM</b>		<b>125,39</b>

**CELKOVÁ CENA**

**5,316.726,- Kč**

\*Podlahová plocha ve smyslu nařízení vlády č. 366/2013 sb., tedy půdorysná plocha všech místností bytu včetně půdorysné plochy všech svislých nosných a nenosných konstrukcí uvnitř bytu.

Výměry jsou uváděny dle projektové dokumentace s tolerancí +/- 4%. Zapisovaná výměra do katastru nemovitostí bude upřesněna po fyzickém zaměření jednotek.