

BYTOVÝ A OBCHODNÍ KOMPLEX LONDA – SLANÝ, ul. TŘEBÍZSKÉHO

RE/MAX

G8 Reality

Kleinerova 1466, 272 01 Kladno

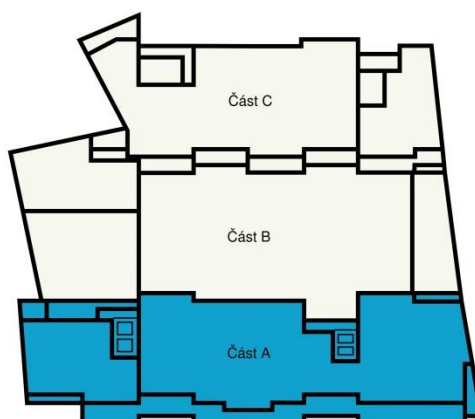
jan.frank@re-max.cz / (+420) 731 618 328



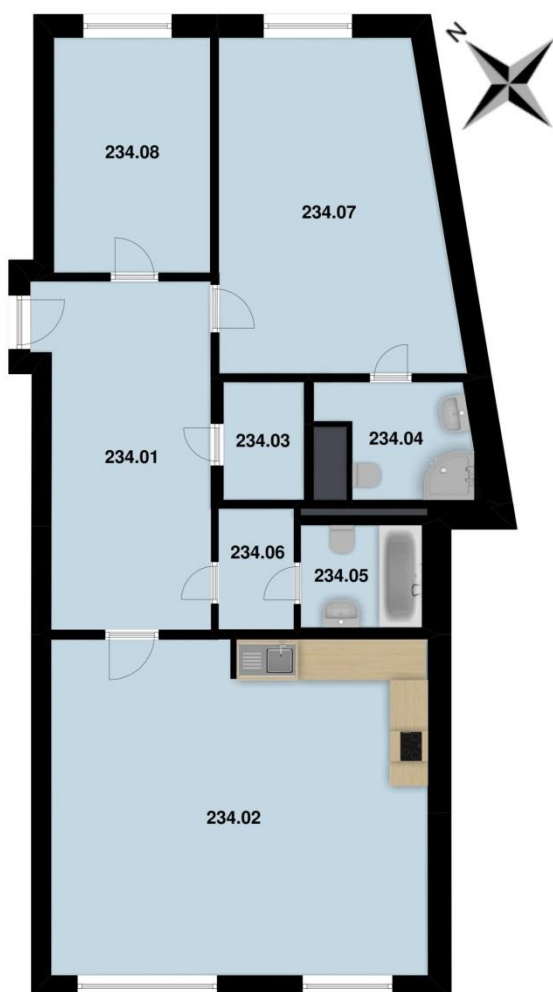
Půdorys 3.NP s detailem bytu č. 234



Všechny informace a vyobrazení jsou pouze orientační. Kuchyňská linka není součástí dodávky.



Bytová jednotka č. 234 (3+kk)



celková plocha 106,11 m²

byt 101,71 m²*

příslušenství v ceně bytu:

sklep 4,4 m²

garážové stání 1x

část objektu „A“:

3. nadzemní podlaží

výtah

| Č. MÍST. | NÁZEV | PLOCHA (m ²) |
|---------------------------------------|------------------------------|--------------------------|
| 234.01 | CHODBA | 15,6 |
| 234.02 | OBÝVACÍ POKOJ S KUCH. KOUTEM | 35,4 |
| 234.03 | DOMÁCÍ PRÁCE | 2,7 |
| 234.04 | KOUPENA +WC | 4,5 |
| 234.05 | KOUPELNA+WC | 3,7 |
| 234.06 | ŠATNA | 2,7 |
| 234.07 | POKOJ | 20,80 |
| 234.08 | POKOJ | 10,4 |
| PLOCHA MÍSTNOSTÍ CELKEM | | 95,80 |
| PLOCHA BYTU ZAPISOVANÁ DO KN * | | 101,71 |
| 20.06 | SKLEP | 4,4 |
| | GARÁŽOVÉ STÁNÍ | 1x |
| UŽITNÁ PLOCHA CELKEM | | 106,11 |

CELKOVÁ CENA 4,644.783,- Kč

*Podlahová plocha ve smyslu nařízení vlády č. 366/2013 sb., tedy půdorysná plocha všech místností bytu včetně půdorysné plochy všech svislých nosných a nenosných konstrukcí uvnitř bytu.
Výměry jsou uváděny dle projektové dokumentace s tolerancí +/- 4%. Zapisovaná výměra do katastru nemovitostí bude upřesněna po fyzickém zaměření jednotek.

RE/MAX G8 Reality, jan.frank@re-max.cz / (+420) 731 618 328