

# BYTOVÝ A OBCHODNÍ KOMPLEX LONDA – SLANÝ, ul. TŘEBÍZSKÉHO

## RE/MAX

### G8 Reality

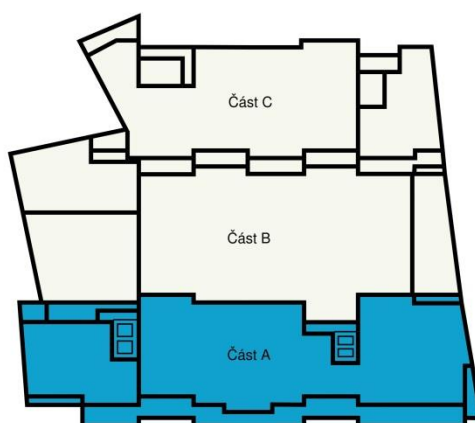
Kleinerova 1466, 272 01 Kladno  
[jan.frank@re-max.cz](mailto:jan.frank@re-max.cz) / (+420) 731 618 328



## Půdorys 3.NP s detailem bytu č. 231

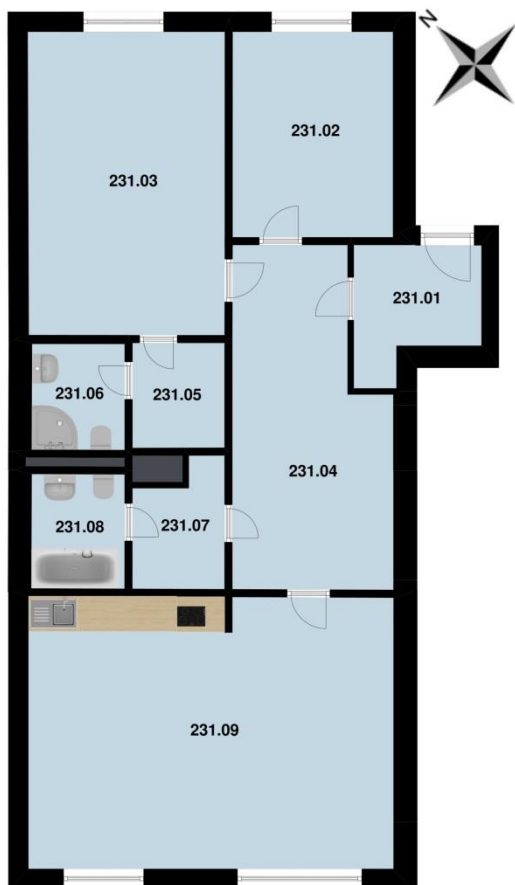


Všechny informace a vyobrazení jsou pouze orientační. Kuchyňská linka není součástí dodávky.



RE/MAX G8 Reality, [jan.frank@re-max.cz](mailto:jan.frank@re-max.cz) / (+420) 731 618 328

## Bytová jednotka č. 231 (3+kk)



**celková plocha 114,99 m<sup>2</sup>**

**byt 110,59 m<sup>2</sup>\***

**příslušenství v ceně bytu:**

**sklep 4,4 m<sup>2</sup>**

**garážové stání 1x**

**část objektu „A“:**

**3. nadzemní podlaží**

**výtah**

Č. MÍST.	NÁZEV	PLOCHA (m <sup>2</sup> )
231.01	ZÁDVEŘÍ	4,6
231.02	POKOJ	11,8
231.03	POKOJ	21
231.04	CHODBA	17,3
231.05	ŠATNA	3,5
231.06	KOUPELNA+WC	3,7
231.07	DOMÁCÍ PRÁCE	3,7
231.08	KOUPELNA+WC	3,9
231.09	OBÝVACÍ POKOJ S KUCH. KOUTEM	35,1
<b>PLOCHA MÍSTNOSTÍ CELKEM</b>		<b>104,60</b>
<b>PLOCHA BYTU ZAPISOVANÁ DO KN *</b>		<b>110,59</b>
20.09	SKLEP	4,4
	GARÁŽOVÉ STÁNÍ	1x
<b>UŽITNÁ PLOCHA CELKEM</b>		<b>114,99</b>

**CELKOVÁ CENA 4,905.492,-Kč**

\*Podlahová plocha ve smyslu nařízení vlády č. 366/2013 sb., tedy půdorysná plocha všech místností bytu včetně půdorysné plochy všech svislých nosných a nenosných konstrukcí uvnitř bytu.

Výměry jsou uváděny dle projektové dokumentace s tolerancí +/- 4%. Zapisovaná výměra do katastru nemovitostí bude upřesněna po fyzickém zaměření jednotek.