

# BYTOVÝ A OBCHODNÍ KOMPLEX LONDA – SLANÝ, ul. TŘEBÍZSKÉHO

## RE/MAX

### G8 Reality

Kleinerova 1466, 272 01 Kladno

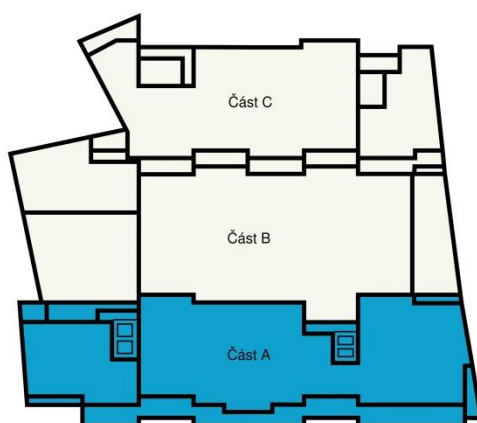
[jan.frank@re-max.cz](mailto:jan.frank@re-max.cz) / (+420) 731 618 328



## Půdorys 3.NP s detailem bytu č. 134

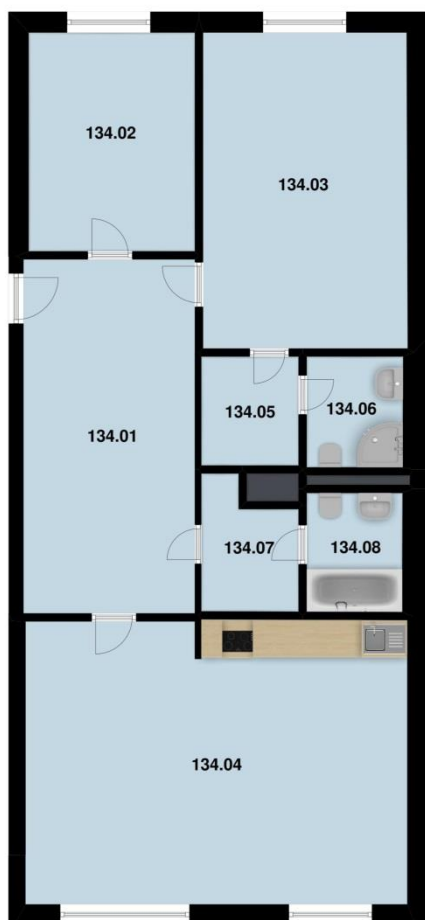


Všechny informace a vyobrazení jsou pouze orientační. Kuchyňská linka není součástí dodávky.



RE/MAX G8 Reality, [jan.frank@re-max.cz](mailto:jan.frank@re-max.cz) / (+420) 731 618 328

# Bytová jednotka č. 134 (3+kk)



**celková plocha 112,32 m<sup>2</sup>**

**byt 107,72 m<sup>2</sup>\***

**příslušenství v ceně bytu:**

**sklep 4,6 m<sup>2</sup>**

**garážové stání 1x**

**část objektu „A“:**

**3. nadzemní podlaží**

**výtah**

Č. MÍST.	NÁZEV	PLOCHA (m <sup>2</sup> )
134.01	CHODBA	19,8
134.02	POKOJ	11,9
134.03	POKOJ	21
134.04	OBÝVACÍ POKOJ S KUCH. KOUTEM	35,1
134.05	ŠATNA	3,5
134.06	KOUPELNA+WC	3,7
134.07	DOMÁCÍ PRÁCE	3,7
134.08	KOUPELNA+WC	3,9
<b>PLOCHA MÍSTNOSTÍ CELKEM</b>		<b>102,60</b>
<b>PLOCHA BYTU ZAPISOVANÁ DO KN *</b>		<b>107,72</b>
20.05	SKLEP	4,6
	GARÁŽOVÉ STÁNÍ	1x
<b>UŽITNÁ PLOCHA CELKEM</b>		<b>112,32</b>

**CELKOVÁ CENA 4,909.600,-Kč**

\*Podlahová plocha ve smyslu nařízení vlády č. 366/2013 sb., tedy půdorysná plocha všech místností bytu včetně půdorysné plochy všech svislých nosných a nenosných konstrukcí uvnitř bytu.

Výměry jsou uváděny dle projektové dokumentace s tolerancí +/- 4%. Zapisovaná výměra do katastru nemovitostí bude upřesněna po fyzickém zaměření jednotek.

**RE/MAX G8 Reality, [jan.frank@re-max.cz](mailto:jan.frank@re-max.cz) / (+420) 731 618 328**