

BYTOVÝ A OBCHODNÍ KOMPLEX LONDA – SLANÝ, ul. TŘEBÍZSKÉHO

RE/MAX

G8 Reality

Kleinerova 1466, 272 01 Kladno

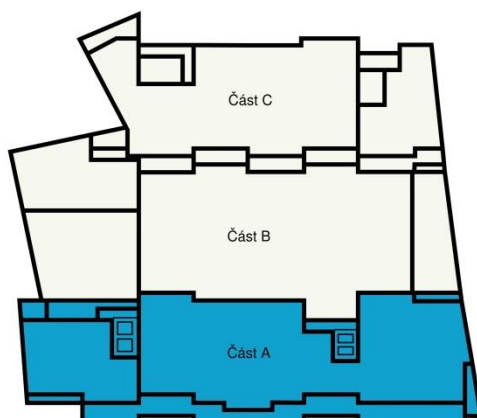
jan.frank@re-max.cz / (+420) 731 618 328



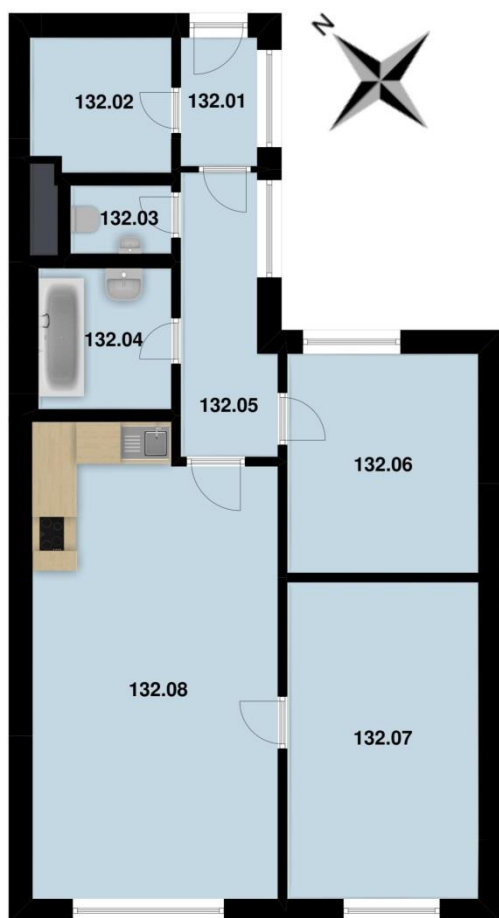
Půdorys 3.NP s detailem bytu č. 132



Všechny informace a vyobrazení jsou pouze orientační. Kuchyňská linka není součástí dodávky.



Bytová jednotka č. 132 (3+kk)



celková plocha 77,38 m²

byt 74,38 m²*

příslušenství v ceně bytu:

sklep 3,0 m²

garážové stání 1x

část objektu „A“:

3. nadzemní podlaží

výtah

| Č. MÍST. | NÁZEV | PLOCHA (m2) |
|---------------------------------------|------------------------------|--------------|
| 132.01 | ZÁDVEŘÍ | 2,3 |
| 132.02 | ŠATNA | 4,5 |
| 132.03 | WC | 1,8 |
| 132.04 | KOUPELNA | 4,7 |
| 132.05 | CHODBA | 5,9 |
| 132.06 | PRACOVNA | 9,9 |
| 132.07 | POKOJ | 14,4 |
| 132.08 | OBÝVACÍ POKOJ S KUCH. KOUTEM | 26,5 |
| PLOCHA MÍSTNOSTÍ CELKEM | | 70,00 |
| PLOCHA BYTU ZAPISOVANÁ DO KN * | | 74,38 |
| 20.13 | SKLEP | 3 |
| | GARÁŽOVÉ STÁNÍ | 1x |
| UŽITNÁ PLOCHA CELKEM | | 77,38 |

CELKOVÁ CENA 3,434.384,-Kč

*Podlahová plocha ve smyslu nařízení vlády č. 366/2013 sb., tedy půdorysná plocha všech místností bytu včetně půdorysné plochy všech svislých nosných a nenosných konstrukcí uvnitř bytu.

Výměry jsou uváděny dle projektové dokumentace s tolerancí +/- 4%. Zapisovaná výměra do katastru nemovitostí bude upřesněna po fyzickém zaměření jednotek.

RE/MAX G8 Reality, jan.frank@re-max.cz / (+420) 731 618 328